

Voorkomen van  
wondinfecties  
na een operatie



VMS

veiligheids  
programma

Voorkomen van  
lijnsepsis en  
behandeling van  
ernstige sepsis



VMS

veiligheids  
programma

Vroege herkenning  
en behandeling  
van de vitaal  
bedreigde patiënt



VMS

veiligheids  
programma

## Op weg naar veilige zorg met de veiligheidsthema's

Medicatieverificatie  
bij opname en  
ontslag



VMS

veiligheids  
programma

Kwetsbare  
ouderen



VMS

veiligheids  
programma

Voorkomen van  
nierinsufficiëntie  
bij intravasculair  
gebruik van  
jodiumhoudende  
contrastmiddelen



VMS

veiligheids  
programma

High Risk Medicatie:  
klaarmaken  
en toedienen van  
parenteralia



VMS

veiligheids  
programma

Vroege herkenning  
en behandeling  
van pijn



VMS

veiligheids  
programma

Verwisseling van  
en bij patiënten



VMS

veiligheids  
programma

Optimale zorg bij  
Acute Coronaire  
Syndromen



VMS

veiligheids  
programma

Veilige zorg voor  
zieke kinderen



VMS

veiligheids  
programma



Het Erasmus MC neemt sinds 2008 deel aan het **landelijke Veiligheidsprogramma** van VMSzorg en wil hiermee een bijdrage leveren aan het terugdringen van onbedoelde vermijdbare schade bij patiënten.

Als onderdeel van het Veiligheidsprogramma zijn er medisch inhoudelijke **veiligheidsthema's** benoemd, waarop veel winst te behalen valt bij het veiliger maken van de patiëntenzorg. Deze waaier is bedoeld als een eerste kennismaking met de veiligheidsthema's.

Elk veiligheidsthema heeft een **thema-eigenaar** (afdelingshoofd), die samen met zijn projectgroep het thema uitwerkt en de invoering in het Erasmus MC voorbereidt.

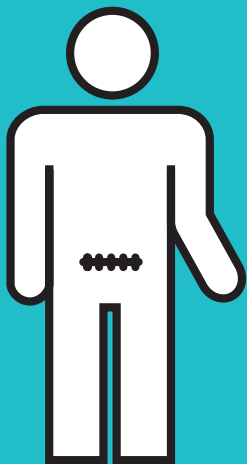
Ieder thema maakt gebruik van de landelijke praktijkgids. Door toepassing van de hierin beschreven interventies kunnen afdelingen direct succes boeken en de vermijdbare onbedoelde schade reduceren.

Bij elk thema hoort ook een **helpdesk**: achter op elke kaart staat een e-mailadres waar u met uw vragen terecht kunt. Meer informatie over de Veiligheidsthema's vindt u op de **website** van het Kenniscentrum Patiëntveiligheid.



*Op weg naar veilige zorg  
met de veiligheidsthema's*

**Voorkomen van  
wondinfecties  
na een operatie**



veiligheids  
programma

*Op weg naar veilige zorg  
met de veiligheidsthema's*



# Voorkomen van wondinfecties na een operatie

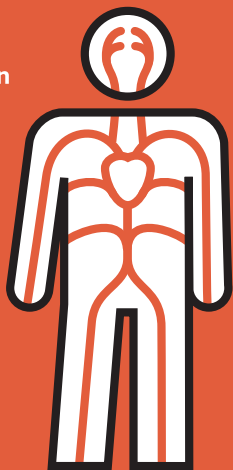
Een postoperatieve wondinfectie (POWI) is één van de meest voorkomende complicaties bij patiënten die een operatie hebben ondergaan in het ziekenhuis. Soms zijn de gevolgen zo ernstig dat er sprake is van een minder goed operatieresultaat, blijvende invaliditeit of zelfs het overlijden van een patiënt. Met de interventies uit de praktijkgids is het mogelijk om de infectiepercentages te verminderen.

[powi@erasmusmc.nl](mailto:powi@erasmusmc.nl)



*Op weg naar veilige zorg  
met de veiligheidsthema's*

Voorkomen van  
lijnsepsis en  
behandeling van  
ernstige sepsis



veiligheids  
programma

*Op weg naar veilige zorg  
met de veiligheidsthema's*



## Voorkomen van lijnsepsis (en behandeling van ernstige sepsis)

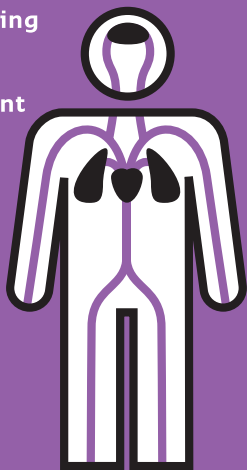
Lijnsepsis is een infectie van een intravasculaire katheter en verhoogt de morbiditeit. De kans om aan een lijnsepsis te overlijden is sterk afhankelijk van het onderliggend lijden van de patiënt, de veroorzakende micro-organismen en de ingestelde (antibiotica-) behandeling. Met de interventies uit de praktijkgids kan het aantal gevallen van lijnsepsis en ernstige sepsis worden teruggebracht.

[lijnsepsis@erasmusmc.nl](mailto:lijnsepsis@erasmusmc.nl)



*Op weg naar veilige zorg  
met de veiligheidsthema's*

Vroege herkenning  
en behandeling  
van de vitaal  
bedreigde patiënt



veiligheids  
programma

*Op weg naar veilige zorg  
met de veiligheidsthema's*



## Vroege herkenning en behandeling van de vitaal bedreigde patiënt

---

Uit onderzoek blijkt dat patiënten vaak voorafgaand aan hun circulatiestilstand signalen van lichamelijke instabiliteit laten zien. Vroegtijdige herkenning van de vitaal bedreigde patiënt is belangrijk om snel en adequaat met de behandeling te beginnen en zo mogelijk het aantal reanimaties en sterfgevallen te verminderen.

**[vitaalbedreigdepatient@erasmusmc.nl](mailto:vitaalbedreigdepatient@erasmusmc.nl)**



*Op weg naar veilige zorg  
met de veiligheidsthema's*

**Medicatieverificatie  
bij opname en  
ontslag**



veiligheids  
programma

*Op weg naar veilige zorg  
met de veiligheidsthema's*



# Medicatieverificatie bij opname en ontslag

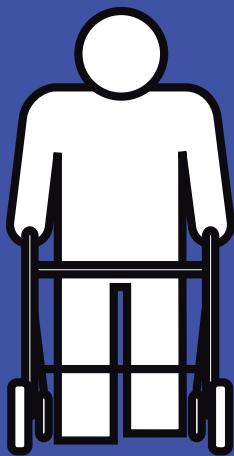
Iedere patiënt die wordt opgenomen in een ziekenhuis loopt het risico dat er iets misgaat met de medicijnen, vaak als gevolg van onjuiste registratie van gebruikte medicijnen. De patiënt krijgt dan de verkeerde medicatie, krijgt een verkeerde dosis van het middel of krijgt medicatie niet, die wel was voorgeschreven. Vooral bij overdrachtsmomenten is er een kans op fouten: bij opname in het ziekenhuis, bij overplaatsing naar een andere afdeling en bij ontslag uit het ziekenhuis. In de praktijk vindt u interventies voor een optimale medicatieverificatie bij opname en ontslag.

**[medicatieverificatie@erasmusmc.nl](mailto:medicatieverificatie@erasmusmc.nl)**



*Op weg naar veilige zorg  
met de veiligheidsthema's*

## Kwetsbare ouderen



veiligheids  
programma

*Op weg naar veilige zorg  
met de veiligheidsthema's*



# Kwetsbare ouderen

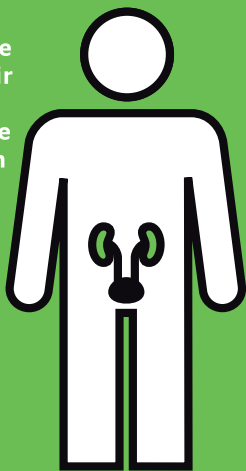
Een ziekenhuisopname is voor kwetsbare oudere patiënten risicovol vanwege een verhoogde kans op ondervoeding, delirium, vallen en fysieke beperkingen. Dit kan functionele en/of cognitieve achteruitgang tot gevolg hebben. Bij veel oudere patiënten leidt de ziekenhuisopname tot onherstelbaar functieverlies. Dit betekent dat patiënten na een ziekenhuisopname blijvend minder goed in staat zijn om zelfstandig activiteiten te verrichten. Om risico's op tijd op te sporen is het belangrijk patiënten bij opname uitvoerig te screenen.

[kwetsbareouderen@erasmusmc.nl](mailto:kwetsbareouderen@erasmusmc.nl)



*Op weg naar veilige zorg  
met de veiligheidsthema's*

Voorkomen van  
nierinsufficiëntie  
bij intravasculair  
gebruik van  
jodiumhoudende  
contrastmiddelen



veiligheids  
programma

*Op weg naar veilige zorg  
met de veiligheidsthema's*



## Voorkomen van nier- insufficiëntie bij intravasculair gebruik van jodiumhoudende contrastmiddelen

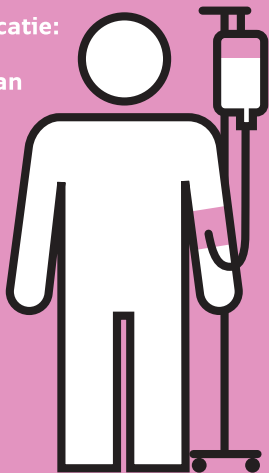
Contrastnefropathie is een acute vermindering van de nierfunctie als gevolg van intravasculair gebruik van jodiumhoudende contrastmiddelen. Deze middelen kunnen giftig en schadelijk zijn voor de nieren (nefrotoxiciteit). In Nederland vinden naar schatting jaarlijks een half tot één miljoen onderzoeken plaats waarbij de patiënt intravasculair jodiumhoudende contrastmiddelen krijgt toegediend. Dit gebeurt vooral op de afdelingen radiologie, cardiologie, nucleaire geneeskunde en radiotherapie. Het ziekenhuisbrede protocol *Preventie van contrastnefropathie bij gebruik jodiumhoudende contrastmiddelen* beschrijft de juiste handelwijze. Dit protocol is te vinden in het Kwaliteitsinformatiesysteem met de zoekterm: contrastnefropathie.

[nierinsufficiëntie@erasmusmc.nl](mailto:nierinsufficiëntie@erasmusmc.nl)



*Op weg naar veilige zorg  
met de veiligheidsthema's*

**High Risk Medicatie:  
klaarmaken  
en toedienen van  
parenteralia**



veiligheids  
programma

*Op weg naar veilige zorg  
met de veiligheidsthema's*



## High Risk Medicatie: klaarmaken en toedienen van parenteralia

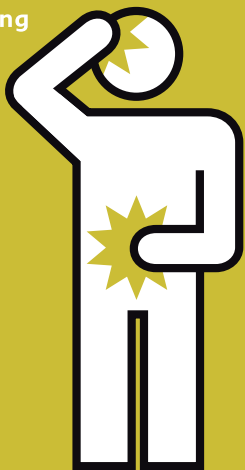
De meeste medicatiefouten treden op bij parenterale geneesmiddelen. Dit blijkt uit de Centrale Medicatiefouten Registratie (CMR), waar de foutmeldingen met geneesmiddelen van vrijwel alle Nederlandse ziekenhuizen worden gemeld. Parenterale geneesmiddelen zijn alle geneesmiddelen die worden geïnjecteerd. In het Erasmus MC is de richtlijn *Klaarmaken van parenteralia* ontwikkeld. Bij deze richtlijn hoort ook een e-learning.

[highriskmedicatie@erasmusmc.nl](mailto:highriskmedicatie@erasmusmc.nl)



*Op weg naar veilige zorg  
met de veiligheidsthema's*

Vroege herkenning  
en behandeling  
van pijn



veiligheids  
programma

*Op weg naar veilige zorg  
met de veiligheidsthema's*



## Vroege herkenning en behandeling van pijn

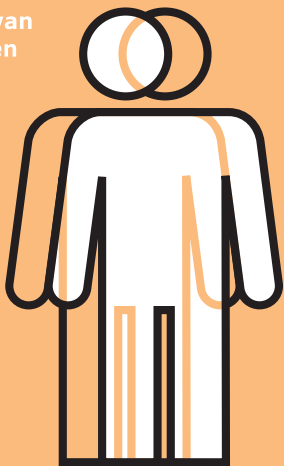
Tweederde van de patiënten in ziekenhuizen ervaart pijn. Ernstige pijn leidt niet alleen tot een verminderde kwaliteit van leven, maar kan ook het herstel in de weg staan en leiden tot chronische klachten. Uit onderzoek blijkt dat pijn nog steeds te weinig herkend en behandeld wordt. Het Erasmus MC gaat bij elke klinische patiënt verschillende keren per dag pijn meten. Arts en verpleegkundige passen hun handelen vervolgens aan de gemeten pijnscores aan.

[pijn@erasmusmc.nl](mailto:pijn@erasmusmc.nl)



*Op weg naar veilige zorg  
met de veiligheidsthema's*

Verwisseling van  
en bij patiënten



veiligheids  
programma

*Op weg naar veilige zorg  
met de veiligheidsthema's*



## Verwisseling van en bij patiënten

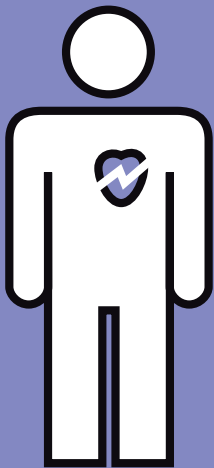
Uit nationale en internationale literatuur blijkt dat een aanzienlijk deel van de vermijdbare schade bij patiënten in ziekenhuizen optreedt tijdens het operatieve proces. Vaak heeft dit te maken met verwisseling. In de praktijkgids staan interventies beschreven ter preventie van verwisseling van en bij patiënten. Zo is het van groot belang dat voor de operatie een identificatie en verificatie plaatsvinden. Hierbij krijgen de volgende aspecten extra aandacht: de juiste patiënt, de juiste te opereren plaats en zijde, de juiste interventie, de juiste benodigdheden en de juiste patiëntmaterialen.

**[verwisseling@erasmusmc.nl](mailto:verwisseling@erasmusmc.nl)**



*Op weg naar veilige zorg  
met de veiligheidsthema's*

Optimale zorg bij  
Acute Coronaire  
Syndromen



veiligheids  
programma

*Op weg naar veilige zorg  
met de veiligheidsthema's*



# Optimale zorg bij Acute Coronaire Syndromen

Ongeveer 6% van de patiënten sterft tijdens de opname in het ziekenhuis of binnen 30 dagen. De overlevingskans van een patiënt is afhankelijk van tijdige en juiste diagnose, behandeling en nazorg. Hierbij speelt de gehele zorgketen (huisarts – ambulance – ziekenhuis/PCI-centrum) een rol. In de praktijkgids staan interventies voor een zo goed mogelijke ziekenhuiszorg bij Acute Coronaire Syndromen.

[acs@erasmusmc.nl](mailto:acs@erasmusmc.nl)



*Op weg naar veilige zorg  
met de veiligheidsthema's*

Veilige zorg voor  
zieke kinderen



veiligheids  
programma



*Op weg naar veilige zorg  
met de veiligheidsthema's*



# Veilige zorg voor zieke kinderen

Kinderen vormen in het ziekenhuis een bijzondere categorie patiënten. De tien veiligheidsthema's, die vooral gericht zijn op volwassenen, zijn daarom aangepast, met als resultaat een speciale kindergids. Deze gids besteedt aandacht aan de risico's en aandachtspunten rond kinderen en patiëntveiligheid en bevat de thema's die voor kinderen relevant zijn. Zorgprofessionals kunnen met de beschreven interventies aan de slag om de zorg voor zieke kinderen te verbeteren en veiliger te maken.

[kinderenveilig@erasmusmc.nl](mailto:kinderenveilig@erasmusmc.nl)



*Op weg naar veilige zorg  
met de veiligheidsthema's*

**Erasmus MC**  
Universitair Medisch Centrum Rotterdam



## Colofon

Deze waaier is ontwikkeld door het  
**Kenniscentrum Patiëntveiligheid Erasmus MC**  
Oplage: 4.000 exemplaren

## Contact

Kenniscentrum Patiëntveiligheid  
E-mail: [kcpv@erasmusmc.nl](mailto:kcpv@erasmusmc.nl)  
Telefoon: (010-70) 34669

*Op weg naar veilige zorg  
met de veiligheidsthema's*



Voorkomen van  
wondinfecties  
na een operatie



VMS

veiligheids  
programma

Voorkomen van  
lijnsepsis en  
behandeling van  
ernstige sepsis



VMS

veiligheids  
programma

Vroege herkenning  
en behandeling  
van de vitaal  
bedreigde patiënt



VMS

veiligheids  
programma

## Op weg naar veilige zorg met de veiligheidsthema's

Medicatieverificatie  
bij opname en  
ontslag



VMS

veiligheids  
programma

Kwetsbare  
ouderen



VMS

veiligheids  
programma

Voorkomen van  
nierinsufficiëntie  
bij intravasculair  
gebruik van  
jodiumhoudende  
contrastmiddelen



VMS

veiligheids  
programma

High Risk Medicatie:  
klaarmaken  
en toedienen van  
parenteralia



VMS

veiligheids  
programma

Vroege herkenning  
en behandeling  
van pijn



VMS

veiligheids  
programma

Verwisseling van  
en bij patiënten



VMS

veiligheids  
programma

Optimale zorg bij  
Acute Coronaire  
Syndromen



VMS

veiligheids  
programma

Veilige zorg voor  
zieke kinderen



VMS

veiligheids  
programma

